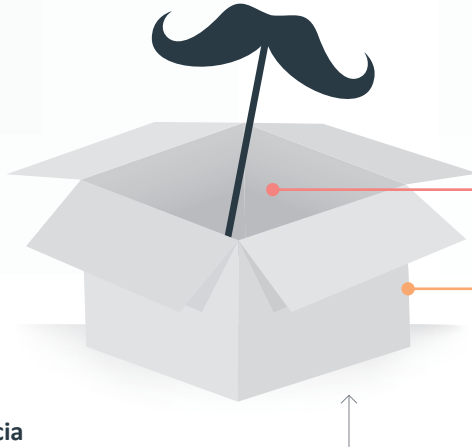


# LA CAIXA DE LA MASCULINITAT. CONSTRUCCIÓ, ACTITUDS I IMPACTE EN LA JOVENTUT VALENCIANA

La caixa de la masculinitat és un concepte analític per a explicar el grau de proximitat o llunyania de les persones joves amb la visió més tradicional i conservadora de la masculinitat. Els indicadors de la «caixa» es mesuren de manera quantitativa a través de qüestionari, preguntant pel grau d'acord amb 17 indicadors sobre la masculinitat, en cinc blocs temàtics:

- evitar vulnerabilitat i legitimar la violència
- adoptar valors i rols de gènere tradicionals
- naturalitzar la hipersexualització
- rebuig a la diversitat en l'orientació sexual
- crítica a la cura de l'aparença física



Segons el grau d'acord amb 17 ítems (escala 1-4), els casos es classifiquen «dins» o «fora» o («a la vora» de la caixa.

## DINS

S'aferra al model de masculinitat tradicional disponible i exalten de forma exacerbada l'homenia i els mandats de gènere tradicionals.

## A LA VORA

Mostren un sentiment de confusió i amenaça davant la pèrdua conscient dels referents i valors apuntalats en el model tradicional.

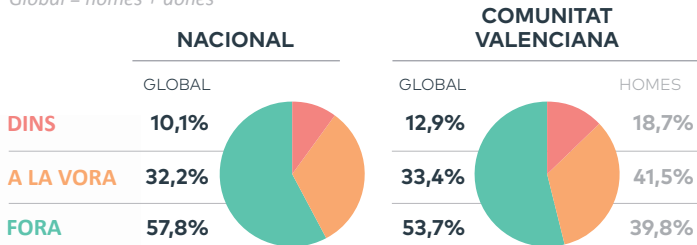
## FORA

Se separen d'aquest model de masculinitat tradicional.

## L'IMPACTE DE LA CAIXA

Com més gran és l'alineament amb la masculinitat hegemònica tradicional més conseqüències negatives s'experimenten en el pla del benestar emocional i psicològic, a nivell relacional i en l'exposició a les conductes de risc i violència.

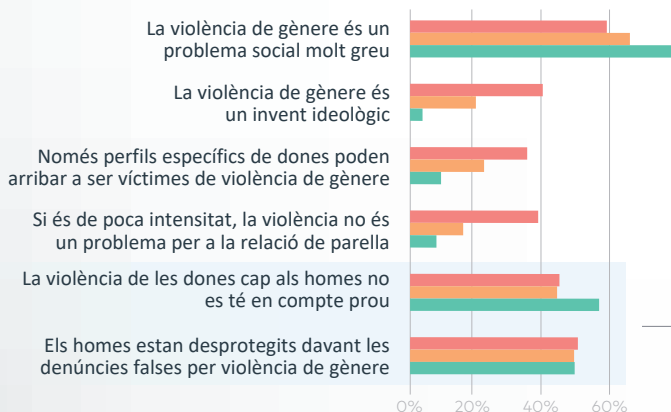
Joves dins i fora de la caixa de la masculinitat.  
Global = homes + dones



## VIOLÈNCIA DE GÈNERE

Consens entre els homes: la violència de gènere és un problema social molt greu. No obstant això, negació, invisibilització o minimització entre els qui se situen dins de la caixa.

Grau d'acord amb afirmacions sobre violència de gènere.  
Acord alt (7-10 en escala 0-10) (%)

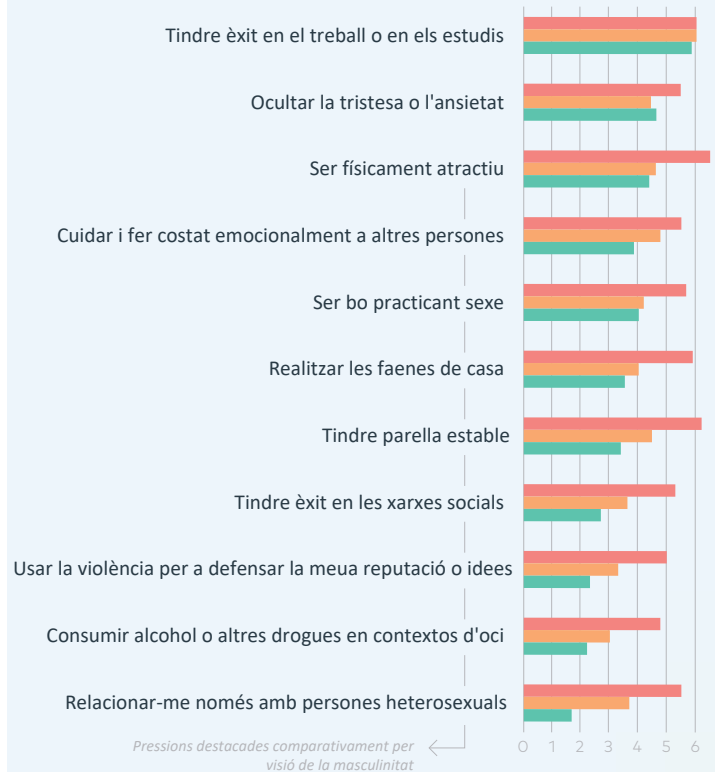


Qüestions amb amplis acords entre xics i xiques.

## MASCULINITAT I PRESSIÓ SOCIAL

Els homes dins de la caixa senten major pressió en totes les categories, excepte a tindre èxit en el treball o en els estudis.

Pressió social sentida. Escala 0-10.



Pressions destacades comparativament per visió de la masculinitat



**51,4%**  
La violència de les dones cap als homes no es té en compte prou



**42%**  
Desprotecció dels homes enfront de denúncies falses